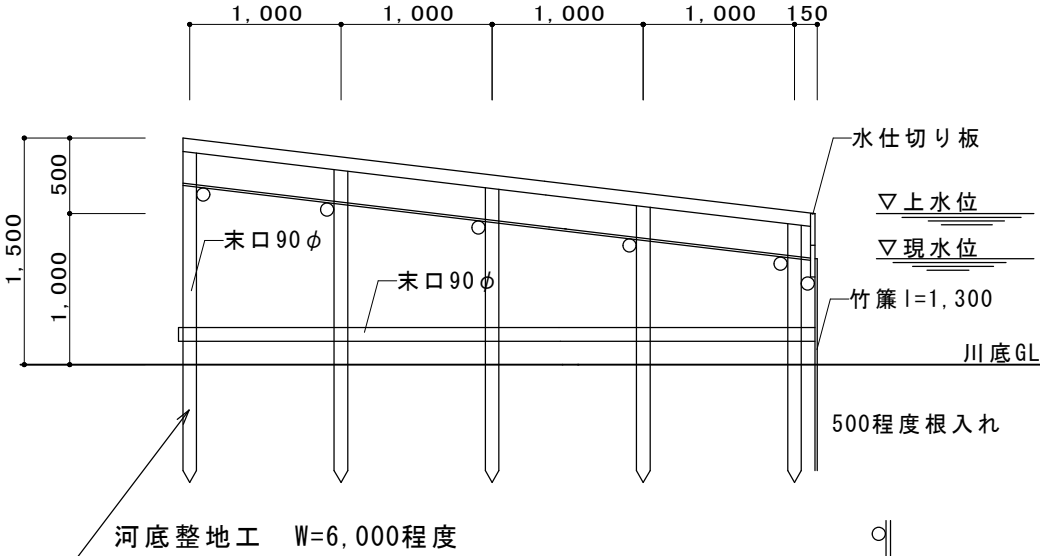
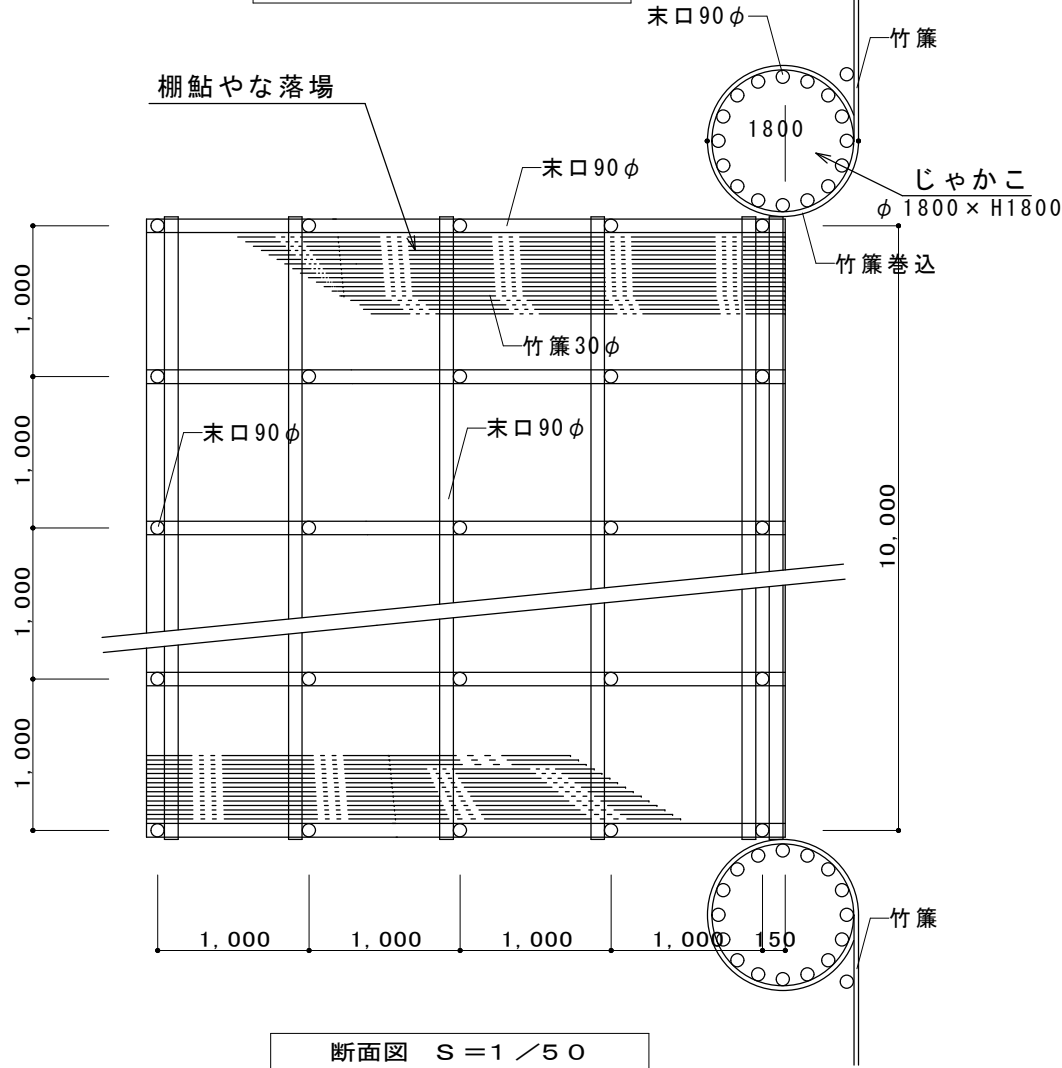


落簾 詳細図

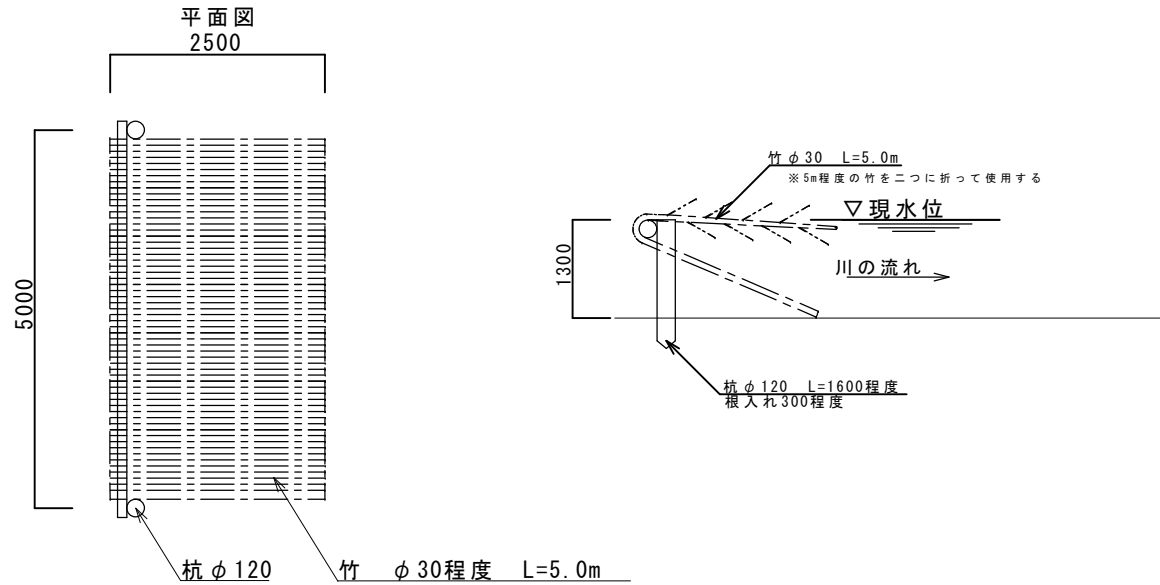


平面図 S=1/50



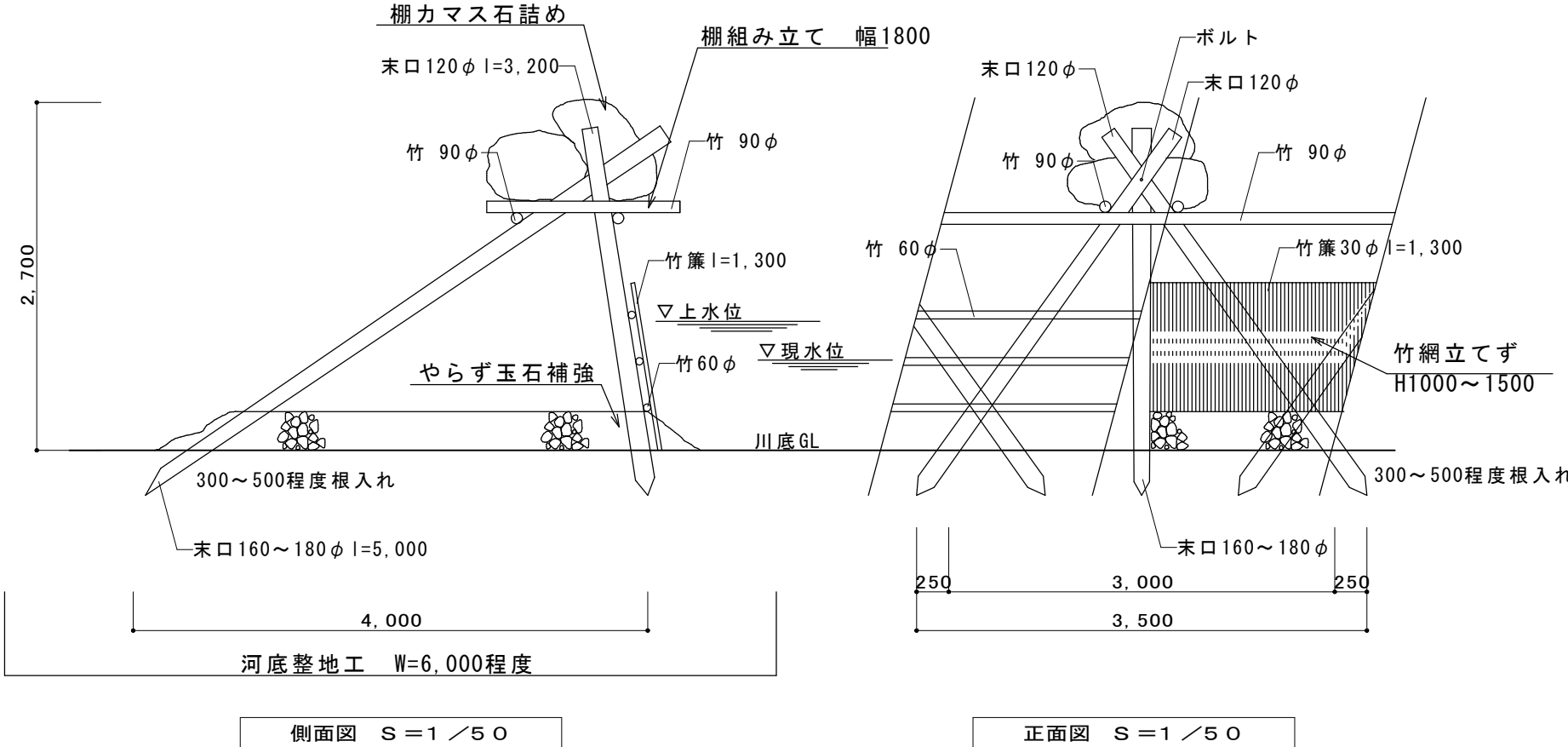
断面図 S=1/50

舟路 詳細図



平面図・側面図 S=1/100

三又 詳細図



側面図 S=1/50

正面図 S=1/50

訂正
変更

一級建築士事務所 宮崎県知事登録 第B-4808号 管理建築士 1級建築士 第93797号
有限会社 松下設計 松下 宏
宮崎県延岡市松原町1丁目2番地5号 TEL: 37-8199 FAX: 37-8279

承認 設計 担当
承認 設計 担当

縮尺 1/1000
設計年月日 H28.

工事名称 伝統鮎やな・食事処 設置工事
図面名称 鮎やな 詳細図

図面番号 16